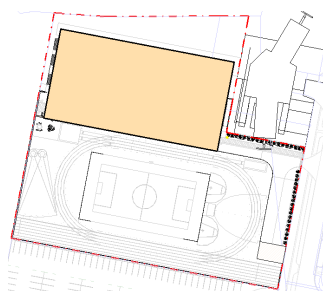


GENERÁLNÍ PROJEKTANT:

**ATELIÉR VELEHRADSKÝ**

Výstaviště 1, 603 00, Brno / IČ: 292 63 140 /  
atelier@velehradsky.cz / +420 547 221 936

SCHÉMA OBJEKTU:



Č. PARÉ:

AUTORIZACE:

NÁZEV AKCE: **Víceúčelový sportovní areál UKB - GP**

ODPOVĚDNÝ PROJEKTANT:  
**Ing. arch. Tomáš Velehradský**

DATUM: **12/2021**

MĚŘÍTKO:

FORMÁT: **297 x 210**

POČET A4: **1 x A4**

STAVEBNÍK: **Masarykova univerzita**

HLAVNÍ INŽENÝR PROJEKTU:  
**Ing. Kamil Matýsek**

STUPEŇ PD: **Dokumentace pro stavební povolení**

DÍL: **D. Dokumentace objektu**

MÍSTO STAVBY: **ul. Netroufalky, Brno**

VYPRACOVAL:  
**Ing. arch. Jan Drdáký, K. Dolejší**  
**Ing. Kamil Matýsek, Ing. Jan Kubík, Ing. Božena Rybníčková**

OBJEKT: **4-2. SO 02 - Venkovní sportoviště + technologie**

ČÁST: **1. Architektonicko-stavební řešení**

SUBDODAVATEL:

PROFESE:

# D

## Technická zpráva

### D.1 Dokumentace objektu SO 02 - Technologie sportovišť

#### Víceúčelový sportovní areál UKB - GP

#### Dokumentace pro vydání stavebního povolení

##### D.1.1 Architektonicko-stavební řešení

*Akce číslo:* 1471

*Akce:* „Víceúčelový sportovní areál UKB-GP“

*Stupeň:* Dokumentace pro vydání stavebního povolení (DSP)

*Stavebník:* **Masarykova Univerzita**  
IČ: 00216224  
DIČ: CZ00216224  
Žerotínovo náměstí 617/9  
601 77 Brno

*Generální projektant:* **Ateliér Velehradský, s. r. o.**  
IČ: 292 63 140  
Libušino údolí 203/76,  
623 00 Brno

---

Ateliér Velehradský, s. r. o., Libušino údolí 76, 623 00, Brno, Czech Republic

T: +420 547 221 936 E: tomas@velehradsky.cz W: [www.atelier-velehradsky.cz](http://www.atelier-velehradsky.cz); IČ: 292 63 140; DIČ: CZ 292 63 140;

společnost zapsána v obchodním rejstříku u Krajského soudu v Brně, Oddíl C, vložka 69046

<b>1. Účel projektu</b>	<b>3</b>
<b>2. Architektonického, funkčního, dispozičního a výtvarného řešení, a řešení vegetačních úprav v okolí objektu</b>	<b>3</b>
2.1. Členění objektu	3
SO 02 VENKOVNÍ SPORTOVIŠTĚ + TECHNOLOGIE	3
<b>3. Stávající stav a příprava území</b>	<b>4</b>
<b>4. Zemní práce</b>	<b>4</b>
<b>5. Konstrukce stavebních objektů</b>	<b>4</b>
5.1. Umělý trávník III. generace	5
5.2. Umělý polyuretanový povrch (ovál, rovinka, rozběh dálka)	5
5.3. Dopadová plocha workoutu, plocha dětského hřiště	6
5.4. Sektor pro vrh koulí - dopadiště	6
5.5. Kruh pro vrh koulí	6
5.6. Doskočiště pro skok daleký	7
<b>6. Terénní úpravy</b>	<b>7</b>
<b>7. Vybavení sportovního areálu</b>	<b>7</b>
7.1. Prvky venkovního sportoviště	7
Dětské herní prvky	16
7.2. Vnitřní sportoviště vybavení	17
<b>8. Tepelně technické vlastnosti stavebních konstrukcí</b>	<b>29</b>
<b>9. Způsob založení objektu s ohledem na výsledný IG průzkum</b>	<b>29</b>
<b>10. Vliv objektu a jeho užívání na životní prostředí</b>	<b>29</b>
<b>11. Dopravní řešení</b>	<b>29</b>
<b>12. Ochrana objektu před škodlivými vlivy vnějšího prostředí, protiradonové opatření</b>	<b>29</b>
<b>13. Požadavky na kontrolu a zkoušení</b>	<b>30</b>

# **1. Účel projektu**

Na výše uvedených pozemcích byl navržen nový sportovní areál UKB, to znamená sportovní hala s palubovou plochou 22x44, s nářadovnou a s několikapodlažním zázemím a dále venkovní sportoviště, které obsahuje 200m dlouhý čtyřdráhový běžecký ovál, který umožňuje běhat všechny dlouhé tratě (kromě stíplu, ten vyžadující vodní příkop) dále šestidráhovou stometrovou rovinku s dostatečným místem pro start a doběh, a sektory technických disciplin: skok do dálky, trojskok, skok do výšky a sektor pro vrh koulí s dvěma vrhačskými kruhy. V západním oblouku je potom na polyuretanové dopadové ploše (výška pádu=2m) navržena workoutová ocelová konstrukce. Uprostřed oválu je navrženo hřiště 44 x 24 m s umělým travnatým povrchem 3. generace se vsypem z písku a EPDM (hodí se pouze pro fotbal, proto doporučujeme umělý travnatý povrch s vlasem dlouhým max 2 cm, který je vhodný i pro další míčové sporty: volejbal, nohejbal, basketbal a házenou.), které je za brankovými čarami odděleno ochrannými sítěmi o výšce 6m. Na severní straně sportoviště na půlící čáře je umístěna výsledková tabule. Hrací plocha bude osvětlena ze čtyř stožárů, umístěných za oplocením na postranních čarách cca 5 m od rohu hřiště. Intenzita bude 200 Lx na ploše, což umožní trénink i zápas ve večerních hodinách. Dále bude sportoviště i parkoviště opatřeno sloupy s běžným osvětlením, aby mohli sportovci večer trénovat na dráze a taktéž mohli bezpečně opustit areál.

## **2. Architektonického, funkčního, dispozičního a výtvarného řešení, a řešení vegetačních úprav v okolí objektu**

Návrh stavebního objektu a jeho umístění vychází z možnosti daného místa, sportovních pravidel a požadavků investora.

### **2.1. Členění objektu**

#### **SO 02 VENKOVNÍ SPORTOVIŠTĚ + TECHNOLOGIE**

02.1 Dětské hřiště - stavba trvalá

02.2 Sektor pro skok daleký a trojskok - stavba dočasná

---

Ateliér Velehradský, s. r. o., Libušino údolí 76, 623 00, Brno, Czech Republic

T: +420 547 221 936 E: tomas@velehradsky.cz W: [www.atelier-velehradsky.cz](http://www.atelier-velehradsky.cz); IČ: 292 63 140; DIČ: CZ 292 63 140;

společnost zapsána v obchodním rejstříku u Krajského soudu v Brně, Oddíl C, vložka 69046



- 02.3 Sektor pro vrh koulí - stavba trvalá
- 02.4 Work out - stavba trvalá
- 02.5 Výsledková tabule - stavba trvalá
- 02.6 Multifunkční hřiště 40x20m + výběhy - stavba trvalá
- 02.7 Sektor pro skok vysoký - stavba dočasná
- 02.8 Třídráhový běžecký ovál 200m - stavba dočasná
- 02.9 Šestisráhová 100 m dlouhá sprinterská rovinka - stavba dočasná
- 02.10 Tribuna - stavba trvalá
- 02.11 Umělé osvětlení - stavba trvalá
- 02.12 Streetball - stavba trvalá

### **3. Stávající stav a příprava území**

Příprava území je tvořena samostatnou složkou SO 001. Geologické podmínky v místě stavby jsou popsány ve Zprávě z IG a HG průzkumu, která je součástí dokladové části.

### **4. Zemní práce**

Je součástí objektu SO 001. Dojde k odstranění zeminy po úroveň HTÚ 1 - 276,02m.n.m.v návaznosti na ulici Netroufalky HTÚ 2 - 275,00m.n.m.

Podloží bude na vyměněno na nahrazeno souvrstvím o mocnosti 800mm a nahrazeno skladbou:

- 600 mm - ŠTĚRKODRŤ 0/32, Edef= min.50MPa, Edef2/Edef1 < 2
- 200 mm (1220mm) - ŠTĚRKODRŤ 0/63, Edef= min.50MPa, Edef2/Edef1 < 2
- pláň bude zhutněná, nezvodnělá, nenamrzlá

### **5. Konstrukce stavebních objektů**

Povrch sportoviště je umístěný ho výšky 277,220 m.n.m. Skladby konstrukcí, které jsou součástí tohoto objektu jsou popsány na výkrese skladby.

### 5.1. Umělý trávník III. generace

- 40 mm dlouhý vlas a je se vsylem z granulátu EPDM a s křemičitým pískem
- 10 mm drcené kamenivo 0-4,
- 20 mm drceného kamenivo 4-8
- 75 mm drceného kamenivo 8-16
- 75 mm drceného kamenivo 16-32
- 180 mm drceného kamenivo 32-63

Celá mocnost souvrství dohromady je tedy 400 mm.

### 5.2. Umělý polyuretanový povrch (ovál, rovinka, rozběh dálka)

- 3 mm nastříkané jemné EPDM
- 10 mm SBR granulát pojeného polyuretanovým pojivem
- 40 mm drenážní asfaltobeton 2/5 nebo 2/8 stupeň zhutnění 95%, rovinatost 4 mm na 4 m lati
- 40 mm drenážní asfaltobeton 2/11 nebo 2/16 stupeň zhutnění 95%, rovinatost 8 mm na 4 m lati
- 10 mm štěrkodrt' 0/4
- 100 mm štěrkodrt' 0/32
- 197 mm štěrkodrt' 0/63

Celá mocnosti této vrstvy 400 mm, aby byla zajištěna plošná drenáž, jako ostatně u všech povrchů sportovního areálu.

#### **Specifikace:**

##### UMĚLÝ POLYURETANOVÝ POVRCH EPDM DVOUVRSTVÝ tl. 13 mm:

Trvanlivý polyuretanový povrch. Vyroben nástřikem vysoce kvalitního jemného granulátu EPDM v jedné vrstvě o síle 3 mm, na vrstvu z SBR spojenou polyuretanovým pojivem o síle 10 mm položenou na místě speciálním finišerem. Povrch je možné dodat v různých barvách, nebo barevných kombinacích. Zde byla vybrána barva červená z důvodu barevné stálosti a velké odolnosti vůči ultrafialovému záření. Pokládá se na předem připravený podklad, v našem případě na dvě vrstvy drenážního asfaltu. Povrch musí mít certifikát prohlášení o shodě. Na umělém povrchu bude provedeno lajnování dle pravidel.

##### BETONOVÝ OBRUBNÍK:

---

Ateliér Velehradský, s. r. o., Libušino údolí 76, 623 00, Brno, Czech Republic

T: +420 547 221 936 E: tomas@velehradsky.cz W: [www.atelier-velehradsky.cz](http://www.atelier-velehradsky.cz); IČ: 292 63 140; DIČ: CZ 292 63 140;

společnost zapsána v obchodním rejstříku u Krajského soudu v Brně, Oddíl C, vložka 69046

Obrubník z vibrolisovaného betonu vyráběného dvouvrstvou technologií, optimální poměr vrchní pohledové a spodní jádrové vrstvy betonu zajišťuje maximální užité vlastnosti, vysokou pevnost, mrazuvzdornost, odolnost povrchu proti působení vody a chemických rozmrazovacích látek. Styk jednotlivých kusů se provádí na pero a drážku.

### 5.3. Dopadová plocha workoutu, plocha dětského hřiště

Dopadová plocha workoutu, plocha dětského hřiště je také polyuretanová a má větší mocnost vrstvy tvořené z SBR granulátu pojeného polyuretanovým pojivem, aby vytvořila ochrannou vrstvu pro pád z výšky 2m.

- 3 mm nastříkané jemné EPDM
- 50 mm SBR granulát pojeného polyuretanovým pojivem
- 40 mm drenážní asfaltobeton 2/5 nebo 2/8 stupeň zhutnění 95%, rovinatost 4 mm na 4 m lati
- 40 mm drenážní asfaltobeton 2/11 nebo 2/16 stupeň zhutnění 95%, rovinatost 8 mm na 4 m lati
- 10 mm štěrkodrt' 0/4
- 100 mm štěrkodrt' 0/32
- 147 mm štěrkodrt' 0/63

Celá mocnosti této vrstvy 400 mm, aby byla zajištěna plošná drenáž, jako ostatně u všech povrchů sportovního areálu.

### 5.4. Sektor pro vrh koulí - dopadiště

- 30 mm utažená prosívka 0/4 (utaženo kropením)
- 70 mm štěrkodrt' 8/16
- 150 mm štěrkodrt' 16/32
- 150 mm štěrkopísek, separační vrstva

Celá mocnosti této vrstvy 400 mm, aby byla zajištěna plošná drenáž.

### 5.5. Kruh pro vrh koulí

Kruh je betonový o průměru 2,125 m, kolem je ocelová obruč 6 mm silná (průměr 2,135). Kruh je opatřen zářezem břevnem, které je 100 mm nad úrovní kruhu - jedná se o typové výrobky dle sportovních pravidel.

## 5.6. Doskočiště pro skok daleký

- 250-450 mm jemný písek ve spadu
- 150-220 mm - hutněná šterkodrt ve spadu

Sektor pro skok daleký a trojskok používá severní rovinku oválu jako rozběhové dráhy, které jsou lemovány po obou stranách doskočišti. Západní (5x9m) je navrženo pro tři rozběhové dráhy a východní (2,7x9m) pro jednu rozběhovou dráhu. Doskočiště i odrazová prkna jsou v rovině a ve stejné výškové úrovni, doskočiště mají 30cm vysokou vrstvu písku (sportovní pravidla pro atletiku). Odrazová prkna jsou v různých vzdálenostech od doskočiště, aby je mohli používat sportovci všech výkonností. Doskočiště jsou lemována čistící zónou - oklepávacím 0,5m širokým chodníkem, aby se písek neroznášel po areálu (typové řešení).

## 6. Terénní úpravy

Po dokončení stavebních prací budou plochy zasažené stavební činností vyčištěny a opraveny. Plochy určené k zatravnění budou ohumusovány a osety travním semenem.

## 7. Vybavení sportovního areálu

Vodorovná nosná konstrukce střechy je tvořena ocelovými příhradovými rámy o celkové výšce cca 1,5m. Osová vzdálenost ráků je 5m. Rámy jsou v ose E kloubově uloženy na železobetonovou konstrukci, v ose A jsou podepřeny ocelovým sloupem. Mezi ocelovým sloupem a příhradou střechy je uvažován rámový roh.

### 7.1. Prvky venkovního sportoviště

VA 01) Workout

Rozměry: 10,5x7,1 m

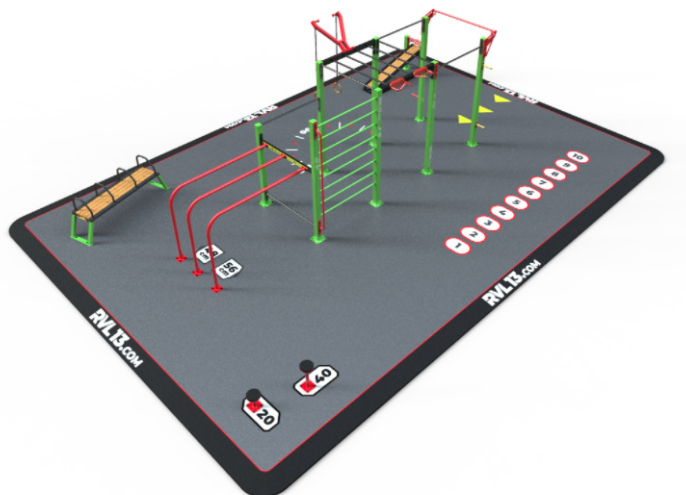
Náplň:

1x Triple rack 272

1x Nakloněná lavice nízká

1x Bradlová lavice

1x Step-up combo 2 (2ks)



## VA 02) Venkovní posilovací stroje

### a) Dřepy

Rozměry	1580 x 1860mm
Maximální výška	1940mm
Povrchová úprava	zinkový nátěr + práškový lak komaxit
Dopadová plocha	2,5 x 2,5m




---

Ateliér Velehradský, s. r. o., Libušino údolí 76, 623 00, Brno, Czech Republic

T: +420 547 221 936 E: tomas@velehradsky.cz W: [www.atelier-velehradsky.cz](http://www.atelier-velehradsky.cz); IČ: 292 63 140; DIČ: CZ 292 63 140;

společnost zapsána v obchodním rejstříku u Krajského soudu v Brně, Oddíl C, vložka 69046

b) Křížový tah

Rozměry	1670 x 1800mm
Maximální výška	1840
Povrchová úprava	zinkový nátěr + práškový lak komaxit
Dopadová plocha	2,5 x 2,5m



VA 03) Posilovací lavice -vhodné pro venkovní použití

Materiál: Konstrukční ocel

Hloubka (cm): 110

Max. šířka (cm): 50

Výška (cm): 45



---

Ateliér Velehradský, s. r. o., Libušino údolí 76, 623 00, Brno, Czech Republic

T: +420 547 221 936 E: tomas@velehradsky.cz W: [www.atelier-velehradsky.cz](http://www.atelier-velehradsky.cz); IČ: 292 63 140; DIČ: CZ 292 63 140;

společnost zapsána v obchodním rejstříku u Krajského soudu v Brně, Oddíl C, vložka 69046

VA 04) Stálky

Rozměry (vxšxv) v cm: 75,5 cm x 62 cm x 36 cm

Nosnost: 200 kg



VA 05) Plyo bedna

**rozměry - 2 varianty (dxšxv):** 40x50x60 a 50x60x75 cm

měkké opláštění z tvrdé pěny

vnější materiál z vinylového potahu - trvanlivý a snadno čistitelný

otočení boxu na výběr výšky skoku

materiál skákacího boxu: dřevo

materiál pláště: pěna (vnitřek), vinyl (vnějšek) - tvrdost až 1000D



---

Ateliér Velehradský, s. r. o., Libušino údolí 76, 623 00, Brno, Czech Republic

T: +420 547 221 936 E: tomas@velehradsky.cz W: [www.atelier-velehradsky.cz](http://www.atelier-velehradsky.cz); IČ: 292 63 140; DIČ: CZ 292 63 140;

společnost zapsána v obchodním rejstříku u Krajského soudu v Brně, Oddíl C, vložka 69046

VA 06) Překážky

rozměry výrobku: 31 x 47 x 50 cm (d x š x v)

materiál: plast



VA 07) Doskočiště pro skok vysoký

Latka:

- materiál fiberglass
- délka tyče 4 m
- průměr tyče 30 mm
- IAFF certif.

Doskočiště-3x4 m

Pro zakrytí žíněnek, které zůstávají po celou dobu v exteriéru (venku) je nutno přiojednat lepenou krycí plachtu proti dešti a sněhu).

Provedení žíněnek: obal - Polyester pogumovaný, spodní strana - protiskluz, průduchy pro únik vzduchu, úchyty pro přenos.

Náplň: Pěna PUR.



---

Ateliér Velehradský, s. r. o., Libušino údolí 76, 623 00, Brno, Czech Republic

T: +420 547 221 936 E: tomas@velehradsky.cz W: [www.atelier-velehradsky.cz](http://www.atelier-velehradsky.cz); IČ: 292 63 140; DIČ: CZ 292 63 140;

společnost zapsána v obchodním rejstříku u Krajského soudu v Brně, Oddíl C, vložka 69046



#### VA 08) Streetbalové koše

- ocelový sloupek 100 x 100 x 3 mm, výška sloupku 330 cm, práškově lakováno
- ocelové rameno se napevno přišroubovává U šrouby ke sloupku
- polypropylenová deska rozměru 120 x 90 cm a síle 5 cm
- práškově lakovaná obruč o síle 17 mm s 12 úchyty
- konstrukce odolá zátěži 240 kg



#### VA 09) Sektor pro vrh koulí



---

Ateliér Velehradský, s. r. o., Libušino údolí 76, 623 00, Brno, Czech Republic

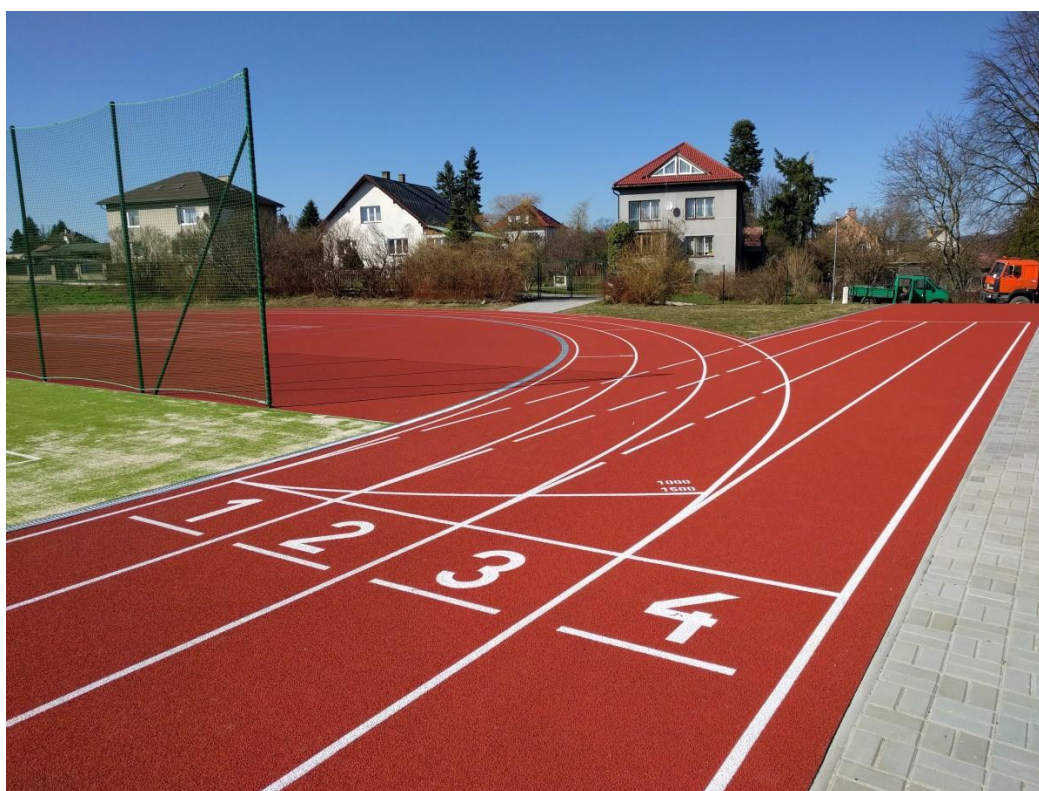
T: +420 547 221 936 E: [tomas@velehradsky.cz](mailto:tomas@velehradsky.cz) W: [www.atelier-velehradsky.cz](http://www.atelier-velehradsky.cz); IČ: 292 63 140; DIČ: CZ 292 63 140;

společnost zapsána v obchodním rejstříku u Krajského soudu v Brně, Oddíl C, vložka 69046

#### VA 10) Doskočiště pro skok daleký



#### VA 11+12) Běžecská rovinka a ovál



---

Ateliér Velehradský, s. r. o., Libušino údolí 76, 623 00, Brno, Czech Republic

T: +420 547 221 936 E: [tomas@velehradsky.cz](mailto:tomas@velehradsky.cz) W: [www.atelier-velehradsky.cz](http://www.atelier-velehradsky.cz); IČ: 292 63 140; DIČ: CZ 292 63 140;

společnost zapsána v obchodním rejstříku u Krajského soudu v Brně, Oddíl C, vložka 69046



VA 13) Branky na malou kopanou sada dvou branek pro hru  
Rozkládací rám branky - vnitřní rozměr 5 x 2 m z trubky prům.76 mm a zadní konstrukce pro síť. Držáky sítě (spodní hloubka 1,60 m, horní hloubka 1,00 m). Součástí dodávky je sada kotvení proti převrácení branky. Branka je povrchově ošetřena žárovým zinkováním. Branka je určena i do exteriéru.



VA 14) Tabule

Rozměry: 85 x 65 cm

Výška číslic: 18 cm

Hmotnost: 3,5 kg

Napájení: 12V DC \* 3A (adaptér v příslušenství)



---

Ateliér Velehradský, s. r. o., Libušino údolí 76, 623 00, Brno, Czech Republic

T: +420 547 221 936 E: tomas@velehradsky.cz W: [www.atelier-velehradsky.cz](http://www.atelier-velehradsky.cz); IČ: 292 63 140; DIČ: CZ 292 63 140;

společnost zapsána v obchodním rejstříku u Krajského soudu v Brně, Oddíl C, vložka 69046

VA 15) Energosloupek

Rozměry: Ø154 x 700 mm (výška)

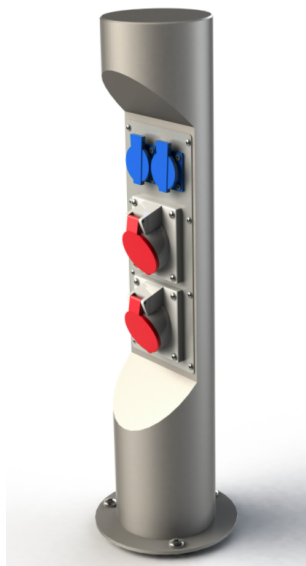
Vybavení: 2x zásuvka 230V, 2x CEE 5/16A nebo 5/32A 400V/6h

Další varianty:

STAKOHOME-ES-22, 4x zásuvka 230V, 1x CEE 5/16A nebo 5/32A 400V/6h

STAKOHOME-ES-22, 6x zásuvka 230V

DATA



VA 16) Stožáry pro areálové osvětlení s reproduktory

Rozměry: 900x700x320 mm

Příkon světlometu při 100% výkonu 1350 W

Teplota chromatičnosti: 5000 K



---

Ateliér Velehradský, s. r. o., Libušino údolí 76, 623 00, Brno, Czech Republic

T: +420 547 221 936 E: [tomas@velehradsky.cz](mailto:tomas@velehradsky.cz) W: [www.atelier-velehradsky.cz](http://www.atelier-velehradsky.cz); IČ: 292 63 140; DIČ: CZ 292 63 140;

společnost zapsána v obchodním rejstříku u Krajského soudu v Brně, Oddíl C, vložka 69046

## Dětské herní prvky

### VA 17) Trampolina

Průměr 150 cm

Dopadová plocha cca 400 cm

Tělo trampolíny je zapuštěno přímo do země, v hloubce 40 cm a je velmi stabilní a odolný díky antikorozi ochraně žárovým zinkováním. Je namontována přímo do zpevněného podkladu, který musí být propustný pro vodu.



### VA 18) Modulární lezecký balvan - 1 ks

Rozměry: 3x2,9x2,5 m

Dopadová plocha: 6,2x5,9 m

Max. výška pádu: 2,4 m



---

Ateliér Velehradský, s. r. o., Libušino údolí 76, 623 00, Brno, Czech Republic

T: +420 547 221 936 E: [tomas@velehradsky.cz](mailto:tomas@velehradsky.cz) W: [www.atelier-velehradsky.cz](http://www.atelier-velehradsky.cz); IČ: 292 63 140; DIČ: CZ 292 63 140;

společnost zapsána v obchodním rejstříku u Krajského soudu v Brně, Oddíl C, vložka 69046

VA 19) Pítka - 2 ks  
200x200x1000 mm  
Ocel, materiál roštu - litina



## 7.2. Vnitřní sportoviště vybavení

VV 01) Závěsný koš na Streetball  
rozměr desky 140 × 80 cm  
tloušťka desky 3 mm  
materiál desky: polycarbonat  
průměr obroučky 45 cm, vhodné pro míče do velikosti 7  
ocelová obroučka z materiálu 16 mm, 12× háček na sítku  
síťka, délka 45 cm



---

Ateliér Velehradský, s. r. o., Libušino údolí 76, 623 00, Brno, Czech Republic

T: +420 547 221 936 E: tomas@velehradsky.cz W: [www.atelier-velehradsky.cz](http://www.atelier-velehradsky.cz); IČ: 292 63 140; DIČ: CZ 292 63 140;

společnost zapsána v obchodním rejstříku u Krajského soudu v Brně, Oddíl C, vložka 69046

VV 02) Vybavení volejbal sada síť a 2 sloupky do interiérové podlahy + víčka - zinkované- barva dle PD



VV 03) Vybavení badminton sada 2 sloupky, síť - Ocelová konstrukce se závažím, kolečky a záseky pro uchycení sítě - barva dle PD



---

Ateliér Velehradský, s. r. o., Libušino údolí 76, 623 00, Brno, Czech Republic

T: +420 547 221 936 E: tomas@velehradsky.cz W: [www.atelier-velehradsky.cz](http://www.atelier-velehradsky.cz); IČ: 292 63 140; DIČ: CZ 292 63 140;

společnost zapsána v obchodním rejstříku u Krajského soudu v Brně, Oddíl C, vložka 69046



VV 04) Branky florbal sada dvou branek a mantinel pro hru  
Rozměr: 160x115 cm, certifikát IFF



---

Ateliér Velehradský, s. r. o., Libušino údolí 76, 623 00, Brno, Czech Republic

T: +420 547 221 936 E: tomas@velehradsky.cz W: [www.atelier-velehradsky.cz](http://www.atelier-velehradsky.cz); IČ: 292 63 140; DIČ: CZ 292 63 140;

společnost zapsána v obchodním rejstříku u Krajského soudu v Brně, Oddíl C, vložka 69046



VV 05) Branky házená sada dvou branek pro hru včetně kotvení

Rozměry branky: vnitřní 2x3m, venkovní 2,08x3,16 m

Branka se skládá z rozkládacího rámu (jekl AL 80/80) a pevné, ocelové (ZN) konstrukce pro síť (spodní hloubka 1,20 m, horní hloubka 0,98 m). Součástí dodávky je kotvení proti převrácení branky.



VV 06) Branky futsal sada dvou branek pro hru včetně kotvení

tyto branky mají vnitřní rozměr 3x2m, spodní hloubka branky je 1,2m. Branka je rozkládací. Rám branky je z hliníkového profilu 80/80mm a držáky sítě jsou ocelové, mohou být pevné nebo sklopné. Součástí branky je sada kotvení do pevného povrchu proti převrácení.



---

Ateliér Velehradský, s. r. o., Libušino údolí 76, 623 00, Brno, Czech Republic

T: +420 547 221 936 E: [tomas@velehradsky.cz](mailto:tomas@velehradsky.cz) W: [www.atelier-velehradsky.cz](http://www.atelier-velehradsky.cz); IČ: 292 63 140; DIČ: CZ 292 63 140;

společnost zapsána v obchodním rejstříku u Krajského soudu v Brně, Oddíl C, vložka 69046

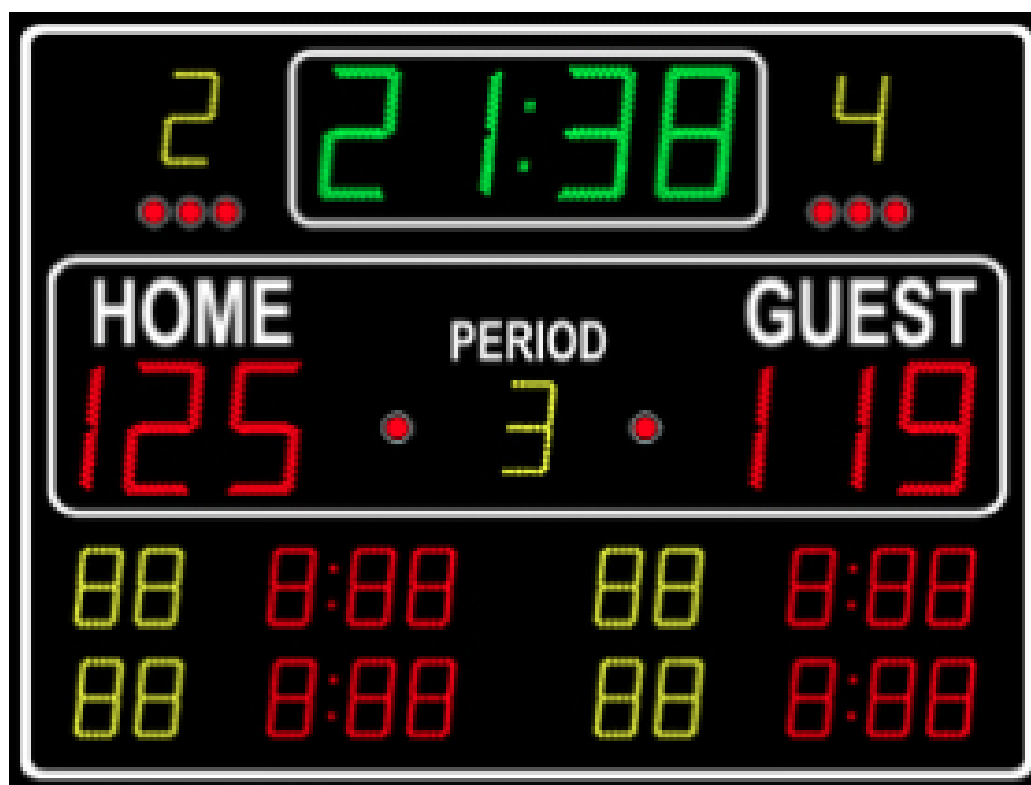


#### VV 07) Výsledková tabule

rozměry: 200x150x7cm

velikost číslic: 25cm, 18cm, 15cm

zobrazuje: čas hry, skóre (do 199), periodu hry, čas Time Out-u, počet Time Out-ů, držení míče, počet týmových faulů, čísla a trestné časy dvou hráčů (házená, florbal), skóre ve všech setech (volejbal), skóre ve čtvrtinách (basketbal)

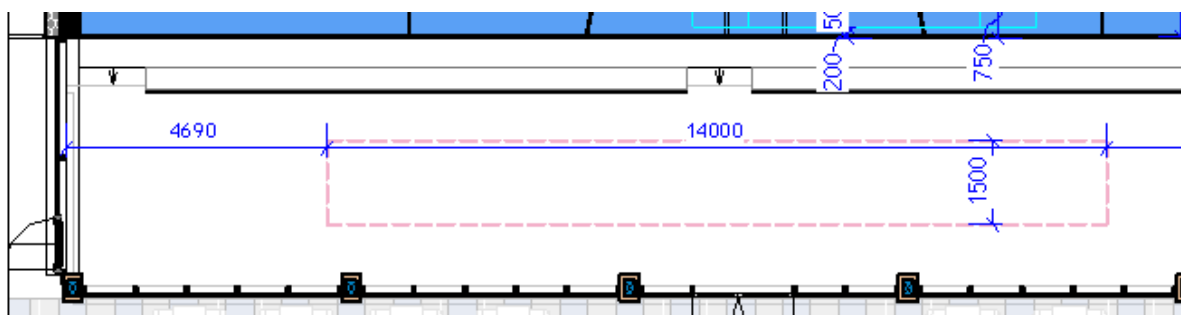


Ateliér Velehradský, s. r. o., Libušino údolí 76, 623 00, Brno, Czech Republic

T: +420 547 221 936 E: tomas@velehradsky.cz W: [www.atelier-velehradsky.cz](http://www.atelier-velehradsky.cz); IČ: 292 63 140; DIČ: CZ 292 63 140;

společnost zapsána v obchodním rejstříku u Krajského soudu v Brně, Oddíl C, vložka 69046

## VV 08) Šerm - vyznačení plochy



## VV 09) Umělá tráva Rozměry: 1,5x 25,1 m



## VV 11) Klec pro posilování

Parametry:

šířka: 120 cm

délka: 140 cm

výška: 215 cm

vnitřní šířka: 103 cm

nosnost: 350 kg

hmotnost: 81 kg

---

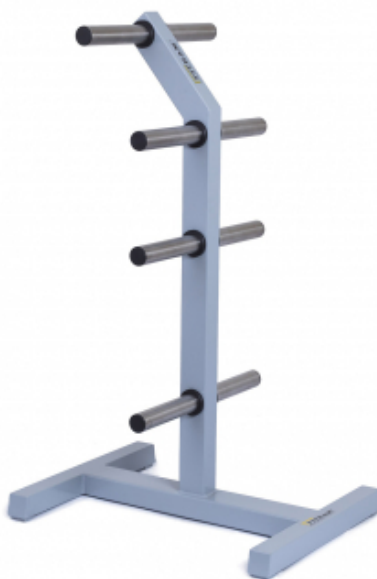
Ateliér Velehradský, s. r. o., Libušino údolí 76, 623 00, Brno, Czech Republic

T: +420 547 221 936 E: tomas@velehradsky.cz W: [www.atelier-velehradsky.cz](http://www.atelier-velehradsky.cz); IČ: 292 63 140; DIČ: CZ 292 63 140;

společnost zapsána v obchodním rejstříku u Krajského soudu v Brně, Oddíl C, vložka 69046



VV 12) Stojan na kotouče  
 masivní konstrukce o nosnosti 600kg  
 nerezové trny na kotouče  
 rozměry (mm)- d: 800, š: 600, v: 1350



VV 13) Stojan na kettlebely  
 Materiál: ocel  
 Rozměry:

---

Ateliér Velehradský, s. r. o., Libušino údolí 76, 623 00, Brno, Czech Republic

T: +420 547 221 936 E: tomas@velehradsky.cz W: [www.atelier-velehradsky.cz](http://www.atelier-velehradsky.cz); IČ: 292 63 140; DIČ: CZ 292 63 140;

společnost zapsána v obchodním rejstříku u Krajského soudu v Brně, Oddíl C, vložka 69046

Délka: 54,5 cm  
Šířka: 124 cm  
Výška: 78 cm  
Kapacita stojanu: 12 - 16 kettlebellů  
Rozměr odkládacích ploch: 108 x 22,5 cm  
Nosnost: 300 kg  
Hmotnost: 48 kg



VV 14) Závěsné zařízení



---

Ateliér Velehradský, s. r. o., Libušino údolí 76, 623 00, Brno, Czech Republic

T: +420 547 221 936 E: [tomas@velehradsky.cz](mailto:tomas@velehradsky.cz) W: [www.atelier-velehradsky.cz](http://www.atelier-velehradsky.cz); IČ: 292 63 140; DIČ: CZ 292 63 140;

společnost zapsána v obchodním rejstříku u Krajského soudu v Brně, Oddíl C, vložka 69046



#### VV 15) Spinning

Rozměr: 124 cm x (š) 54 cm x (v) 131 cm

technické údaje:

brzdňý systém: magnetická brzda s možností manuálního nastavení

výkon: 0 - 1000 W

hmotnost setrvačníku: 18 kg



#### VV 16) Rotoped

sedadlo je nastavitelné do 4 směrů pro zajištění pohodlí každého uživatele

22 průmyslových kuličkových ložisek pro všechny pohyblivé části

nosnost 160 kg

Rozměry: 130x60x123 cm



---

Ateliér Velehradský, s. r. o., Libušino údolí 76, 623 00, Brno, Czech Republic

T: +420 547 221 936 E: [tomas@velehradsky.cz](mailto:tomas@velehradsky.cz) W: [www.atelier-velehradsky.cz](http://www.atelier-velehradsky.cz); IČ: 292 63 140; DIČ: CZ 292 63 140;

společnost zapsána v obchodním rejstříku u Krajského soudu v Brně, Oddíl C, vložka 69046

VV 17) Běžecský pás

Běžecská plocha o rozměru 145x52cm

Rychlost 1-20 km/hod

Sklon pásu - naklání motorem 0 až 22%

AC Motor -3,0HP (stálý výkon)

Napájení - síťová přípojka 230V

Rozměry - 210 x 83 x 140cm

Hmotnost G.W/N.W.- 230kg/180kg

Maximální nosnost - 150kg



VV 18) LCD display

Uhlopříčka 55"

VV 19) Hrazda do prostoru

rozměry (mm)- d: 1100, š: 1100, v: 2200



---

Ateliér Velehradský, s. r. o., Libušino údolí 76, 623 00, Brno, Czech Republic

T: +420 547 221 936 E: tomas@velehradsky.cz W: [www.atelier-velehradsky.cz](http://www.atelier-velehradsky.cz); IČ: 292 63 140; DIČ: CZ 292 63 140;

společnost zapsána v obchodním rejstříku u Krajského soudu v Brně, Oddíl C, vložka 69046

VV 20) Veslařský trenažer

Rozměry 190x70x75 cm

Váha: 54 kg

Nosnost: 150 kg

Brzdňý systém: voda

Napájení tužkové baterie 2x1,5AA: ano

Stupně zátěže: 1-20



VV 21) Konstrukce TRX

Délka 5 m, kotvení na svislou konstrukci



---

Ateliér Velehradský, s. r. o., Libušino údolí 76, 623 00, Brno, Czech Republic

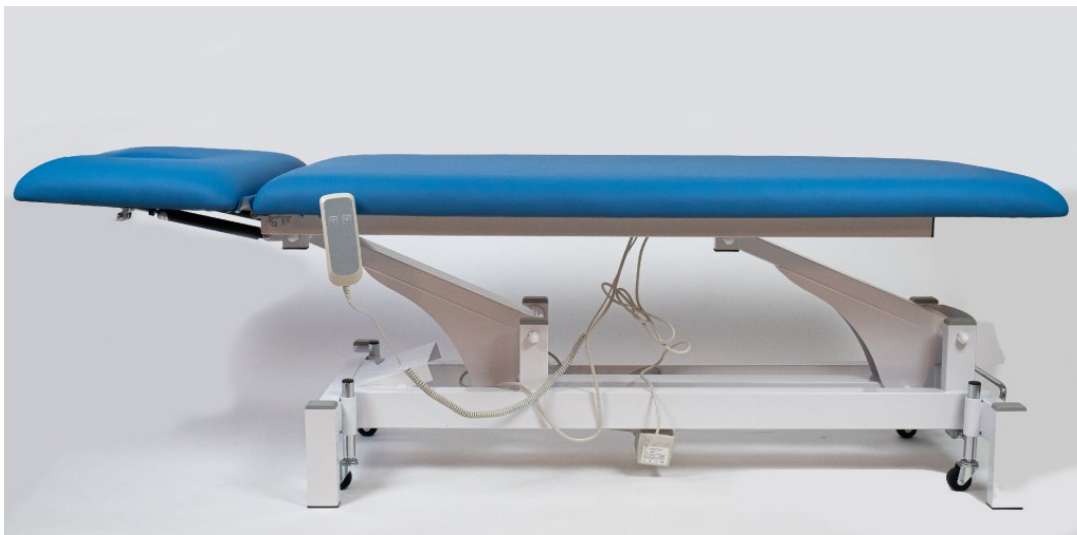
T: +420 547 221 936 E: tomas@velehradsky.cz W: [www.atelier-velehradsky.cz](http://www.atelier-velehradsky.cz); IČ: 292 63 140; DIČ: CZ 292 63 140;

společnost zapsána v obchodním rejstříku u Krajského soudu v Brně, Oddíl C, vložka 69046



VV 22) Fyziolehátko

Nastavitelná výška v rozpětí 47 cm až 88 cm, celková nosnost je 200 kg, šířka 71 cm a délka 204 cm.



VV 23) LCD display

Úhlopříčka 30"

VV 24) Mobilní stojan na karimatky

- materiál: Kov
- rozměry 200x90 cm



---

Ateliér Velehradský, s. r. o., Libušino údolí 76, 623 00, Brno, Czech Republic

T: +420 547 221 936 E: tomas@velehradsky.cz W: [www.atelier-velehradsky.cz](http://www.atelier-velehradsky.cz); IČ: 292 63 140; DIČ: CZ 292 63 140;

společnost zapsána v obchodním rejstříku u Krajského soudu v Brně, Oddíl C, vložka 69046

Barevné řešení jednotlivých technologií bude upřesněno v navazujících stupních projektování.

## **8. Tepelně technické vlastnosti stavebních konstrukcí**

Jedná se o sportovní plochy, kde se tyto hodnoty nesledují.

## **9. Způsob založení objektu s ohledem na výsledný IG průzkum**

Jedná se o jednoduchou stavbu. Všechna souvrství jsou zakončena nenamrzavými štěrkodrtěmi v zámrzné hloubce. Celková mocnost souvrství nového umělého povrchu včetně podkladních vrstev je 40 cm.

Úprava podloží viz odstavec 4. Zemní práce.

## **10. Vliv objektu a jeho užívání na životní prostředí**

Sportoviště a jeho užívání nemá negativní vliv na životní prostředí. Dešťová voda je vsakována na místě, jako doposud.

## **11. Dopravní řešení**

Areál je dopravně napojen ze stávající ulice Netroufalky z východní strany areálu stávajícím vjezdem.

## **12. Ochrana objektu před škodlivými vlivy vnějšího prostředí, protiradonové opatření**

Jedná se o venkovní objekty, u nichž se taková opatření neprovádí.

## **13. Požadavky na kontrolu a zkoušení**

Pravidelně bude prováděna vizuální kontrola hutnění a rovinatosti pláně a kontrola hutnění a rovinatosti dalších vrstev souvrství.

Umělé povrchy budou pokládány za předepsaných klimatických podmínek (dle výrobce daného umělého povrchu)! Na tento bod je nutné brát zvláštní zřetel, protože může ovlivnit termín dokončení stavby. Umělý povrch se nedá pokládat v zimních měsících.

Vedoucí projektu: Ing. Kamil Matýsek a kolektiv specialistů

Vypracoval: Ing. arch. Jan Drdáký, K. Dolejší

Datum: 12/2021

---

Ateliér Velehradský, s. r. o., Libušino údolí 76, 623 00, Brno, Czech Republic

T: +420 547 221 936 E: tomas@velehradsky.cz W: [www.atelier-velehradsky.cz](http://www.atelier-velehradsky.cz); IČ: 292 63 140; DIČ: CZ 292 63 140;

společnost zapsána v obchodním rejstříku u Krajského soudu v Brně, Oddíl C, vložka 69046